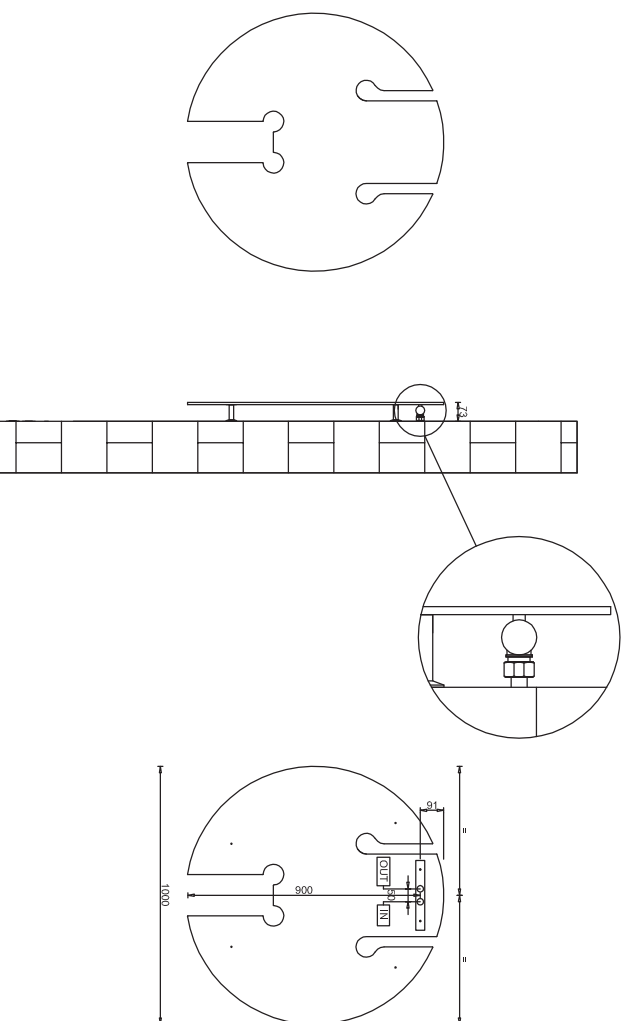
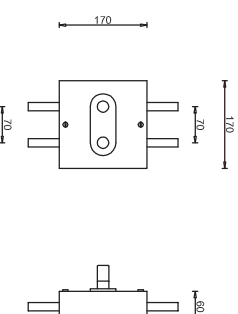


# VERSIONE IDRAULICA-HYDRAULIC VERSION



SISTEMA DI COLLEGAMENTO  
SYSTEM CONNECTION



**GRUPPO VALVOLE REMOTO**  
Valvola e detettore per il collegamento ad una distanza massima di 6 m. dal radiatore.  
Il gruppo valvole è disponibile in finitura cromo lucido.

**VALVE SET FOR REMOTE CONNECTION**  
Valve set and lockshield valves for remote connection can be installed at a maximum distance of 6 m from the radiator.  
Valve set is available only with polished chromium finishing.

**CARATTERISTICHE TECNICHE:**  
Corpo scaldante interamente in alluminio, circolazione fluido vettore in rame  
collettori di distribuzione in acciaio.  
Temperatura massima d' esercizio 95° C.  
Pressione massima d' esercizio 15 bar.  
Verdigratura a polveri iposolistiche ecologiche 20 glass di brillantezza.

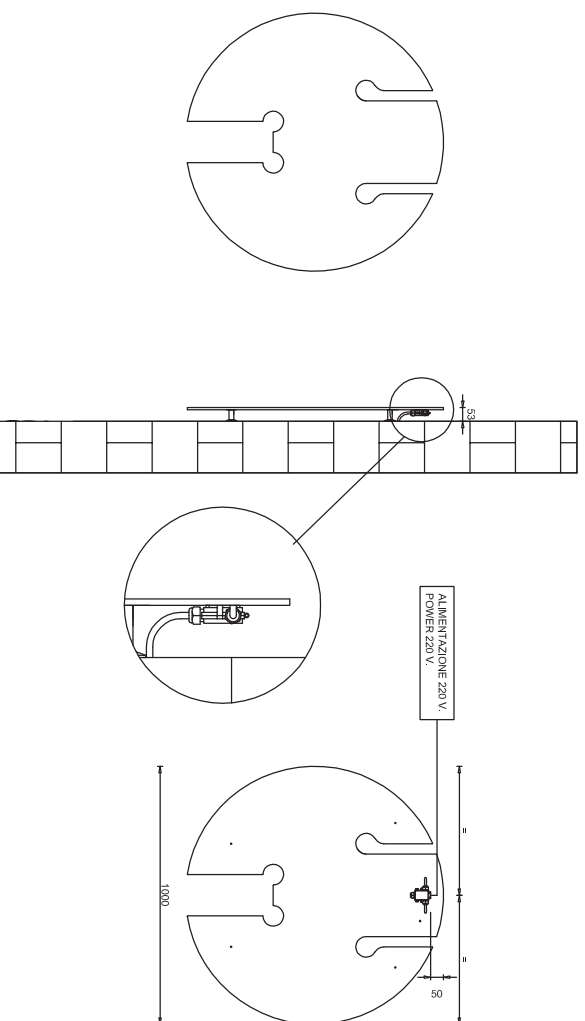
**TECHNICAL FEATURES**  
Aluminium body, copper circuit for fluid circulation, steel distribution manifolds.  
Maximum working temperature 95° C  
Maximum working pressure 15 bar  
Ecological epoxy resin painted, mat (20 gloss)

**Altezza mm. Larghezza mm. Potenza Watt ΔT50° Contenuto Acqua Lt**  
**Height mm. Width mm. Power Watt ΔT50° Water Content Lt**

1000	1000	700	0,80
------	------	-----	------

\* Le rese sono calcolate ed in fase di certificazione, potenza calcolata Δ T 50° C.  
\*Yields have been estimated and waiting for certification, estimated power Δ T 50° C

# VERSIONE ELETTRICA-ELECTRIC VERSION



**Altezza mm. Larghezza mm. Potenza Watt ΔT50° Resistenza Watt**  
**Height mm. Width mm. Power Watt ΔT50° Resistance Watt**

1000	1000	700	550
------	------	-----	-----

\* Le rese sono calcolate ed in fase di certificazione, potenza calcolata Δ T 50° C.  
\*Yields have been estimated and waiting for certification, estimated power Δ T 50° C

**CARATTERISTICHE TECNICHE:**

Corpo scaldante interamente in alluminio.  
Resistenza a doppio isolamento classe di protezione IP64 o superiore  
Connessione tramite scatola di derivazione classe di protezione IP 67  
Verdigratura a polveri iposolistiche ecologiche 20 glass di brillantezza.

**TECHNICAL FEATURES**

Aluminium body.  
Double insulation resistance class of protection IP 64 Or more  
Connexion about junction box class of protection IP 67  
Ecological epoxy resin painted, mat (20 gloss)