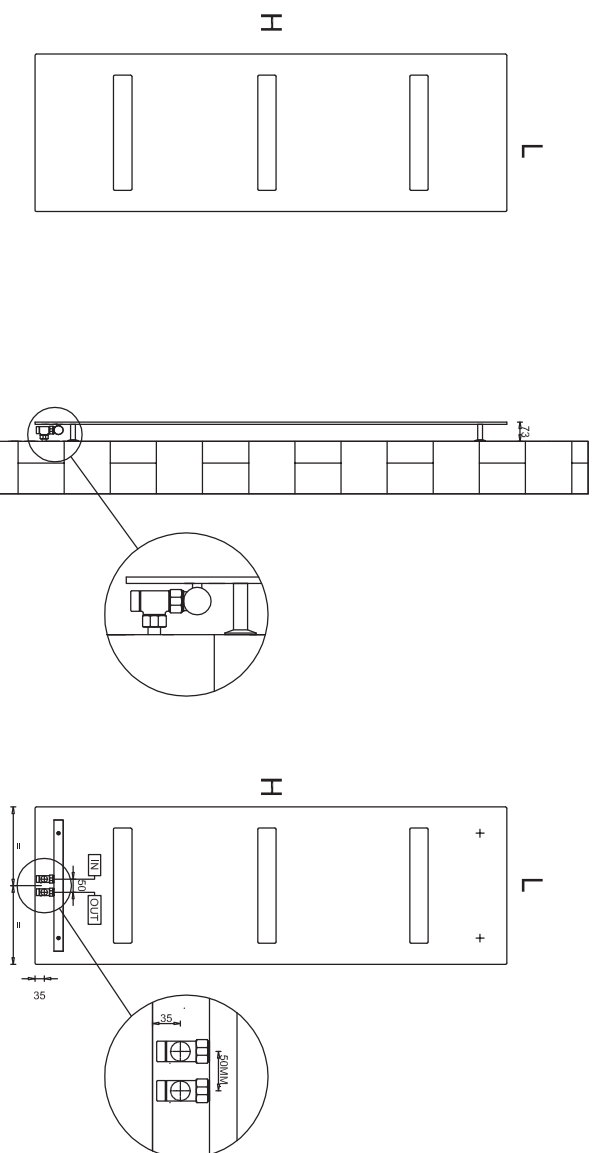
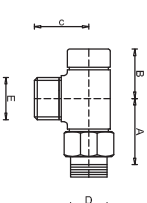


# VERSIONE IDRAULICA-HYDRAULIC VERSION



VALVOLE DI COLLEGAMENTO - CONNECTION VALVES



**CARATTERISTICHE TECNICHE:**  
 Corpo scaldante interamente in alluminio  
 circolazione fluido vettore in rame  
 collettori di distribuzione in acciaio.  
 Temperatura massima d'esercizio 95° C.  
 Pressione massima d'esercizio 15 bar.  
 Verniciatura a polveri ipossidiche ecologiche  
 20 gloss di brillantezza.

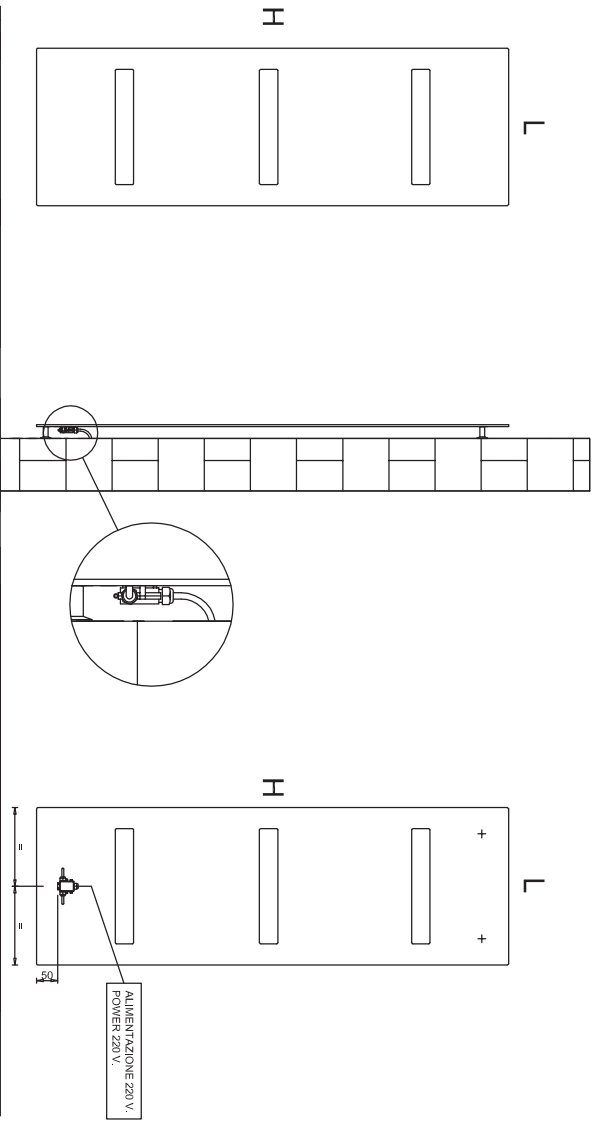
**TECHNICAL FEATURES**  
 Aluminium body, copper circuit for fluid circulation  
 steel distribution manifolds.  
 Maximum working temperature 95° C  
 Maximum working pressure 15 bar  
 Ecological epoxy resin painted, mat (20 gloss)

D	A	B	C	E
1/2"	41	32	26	24x19

Altezza mm. Height mm.	Larghezza mm. Width mm.	Potenza Watt ΔT50° Power Watt ΔT50°	Contenuto Acqua Lt Water Content Lt
1200	600	605	0,90
1500	600	860	0,92
1800	600	935	0,94

\* Le rese sono calcolate ed in fase di certificazione, potenza calcolata Δ T 50° C.  
 \*Yields have been estimated and waiting for certification, estimated power Δ T 50° C

# VERSIONE ELETTRICA-ELECTRIC VERSION



**CARATTERISTICHE TECNICHE:**  
 Corpo scaldante interamente in alluminio.  
 Resistenza a doppio isolamento classe di protezione IP64 o superiore  
 Connessione tramite scatola di derivazione classe di protezione IP 67  
 Verniciatura a polveri ipossidiche ecologiche 20 gloss di brillantezza.

**TECHNICAL FEATURES**  
 Aluminium body.  
 Double insulation resistance class of protection IP 64.0r more  
 Connection about junction box class of protection IP 67  
 Ecological epoxy resin painted, mat (20 gloss)

Altezza mm. Height mm.	Larghezza mm. Width mm.	Potenza Watt ΔT50° Power Watt ΔT50°	Resistenza Watt Resistance Watt
1200	600	605	660
1500	600	860	770
1800	600	935	900

\* Le rese sono calcolate ed in fase di certificazione, potenza calcolata Δ T 50° C.  
 \*Yields have been estimated and waiting for certification, estimated power Δ T 50° C